

## 実践的な職業教育を行う新たな高等教育機関である専門職大学 「東京専門職大学（仮称）」の設置認可申請が受理されました

～2019年4月に第1期校として専門職大学の開学を目指しています～

2018年1月12日

学校法人敬心学園

学校法人敬心学園（東京都新宿区、理事長：小林光俊、以下敬心学園）は、新しく制度化された専門職大学「東京専門職大学(仮称)」(以下本大学)の2019年4月の開学に向けた設置認可申請を11月27日に文部科学省に提出し、このたび申請が受理されました。

敬心学園は、1984年創立以来、保健・医療・福祉・保育分野の専門職を中心とする対人援助者の養成を通し、社会のニーズに対応した教育機関としての社会的役割を果たしてまいりました。現在は、日本福祉教育専門学校、日本リハビリテーション専門学校、臨床福祉専門学校、日本児童教育専門学校、日本医学柔整鍼灸専門学校の5つの専門学校を運営しており、その卒業生は3万人に上ります。

新たに開学予定の本大学では、建学の精神「健常者・障がい者、若年者・高齢者など多様な人々が共生できる社会の実現を目指す」に基づき、共生社会の実現を推進する実務リーダーを育成していく計画です。

### ■東京専門職大学(仮称)の概要

1. **大学名** : 東京専門職大学（仮称） Tokyo Professional University

2. **設置場所** : 東京都江東区塩浜 2-22-10（現 臨床福祉専門学校）

3. **学部・学科・専攻、入学定員 / 初年度納付金** :

● **医療福祉学部**

➤ **リハビリテーション学科**

- ・ 理学療法専攻 昼間コース (80名) / 190万円 (実習費を含む)
- ・ 理学療法専攻 夜間コース (40名) / 170万円 (実習費を含む)
- ・ 作業療法専攻 昼間コース (80名) / 190万円 (実習費を含む)
- ・ 作業療法専攻 夜間コース (40名) / 170万円 (実習費を含む)

➤ **福祉介護イノベーション学科** (40名) / 145万円 (実習費を含む)

4. 修業年限：4年

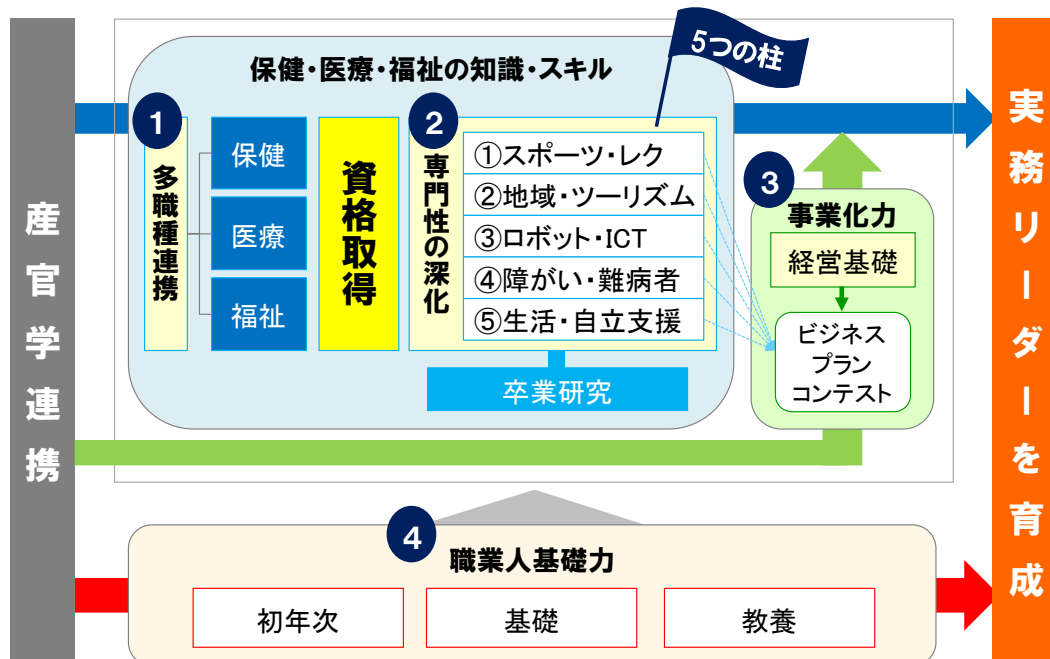
5. 開校予定：2019年4月（大学設置認可取得が前提）

6. カリキュラムの特長：

「保健・医療・福祉の国家資格の取得」を目指すとともに、「①保健・医療・福祉分野の多職種連携」「②専門性を深掘する5つの柱」「③事業化力」「④職業人基礎力」の4つから成る独自カリキュラムを提供する計画です。

また、保健・医療・福祉の領域を超え、様々な企業・団体と連携し、「実習」「ビジネスプランコンテスト」など実践的な学びの場を企画しています。

社会人の学び直しも、積極的に支援して参ります。



8. 将来の活躍フィールド：

「専門性」、「実践力」、「応用力」、「創造性」を身につけ、保健・医療・福祉業界のみならず、百貨店・レストラン・ホテル・旅行会社・航空・鉄道・銀行・公共施設・ハウスメーカーなど共生社会を支える様々なフィールドでの活躍が期待されます。

■ 専門職大学とは

優れた専門技能等を持ち、新たな価値を創造することができる「専門職業人材」の育成を行う新しい高等教育機関として制度化されたものが『専門職大学』です。課程修了者には、

「学士（専門職）」又は「短期大学士（専門職）」が授与されます。

**POINT.1 実習等の強化**

- 卒業単位の3～4割以上を長期の企業内実習等で習得

**POINT.2 産業界等と連携した教育**

- 産業界等と連携した教育課程の開発・編成・実施
- 専任教員数の4割以上は実務に精通した実務家教員

**POINT.3 社会人が学びやすい仕組み**

- 実務経験を通じた能力の修得を勘案して、一定期間を修業年限に通算

■ 学園理事長、専門職大学学長候補

**学校法人敬心学園理事長 小林 光俊（こばやし みつとし）**



- 学校法人敬心学園（日本リハビリテーション専門学校、日本福祉教育専門学校、臨床福祉専門学校、日本児童教育専門学校、日本医学柔整鍼灸専門学校）理事長
- 全国専修学校各種学校総連合会 会長
- 社会福祉法人敬心福祉会 理事長

**東京専門職大学（仮称）学長候補者 陶山 哲夫（すやま てつお）**



- 日本リハビリテーション専門学校 校長
- 日本福祉教育専門学校 校長
- リハビリテーション医学会 専門医（専門・指導医：骨関節と切断・肢体不自由リハ）
- 日本障害者スポーツ学会 理事長、日本リハビリテーションネットワーク研究会 理事長、日本障がい者スポーツ協会理事・医学委員長、アジアパラリンピック委員会理事・医事科学委員長等

**本件のお問い合わせ先：** 学校法人敬心学園 大学開設準備室

〒169-0075 東京都新宿区高田馬場 2-14-5 日染ビル 4階（2018年2月末まで）

〒171-0033 東京都豊島区高田 3-6-15（日本福祉教育専門学校内）（2018年3月1日より）

TEL：080-9428-6729 FAX：03-6700-6648 E-mail：ready1@keishin-group.jp

事務局長 宮田雅之

担当 宮地恵美子、積田修真

※本資料に記載した内容は予定であり、変更の可能性があります。